

Vos notes personnelles

**CARNET DE NOTES
DU PARTICIPANT**



Pour toute question en lien
avec le verdissement, écrivez à
verdissement@sem-montreal.org

Contactez-nous !

✉ INFO@SEM-MONTREAL.ORG

☎ 514 523-9220

🌐 SEM-MONTREAL.ORG

📍 2240, RUE FULLUM
MONTRÉAL QC H2K 2N9



Un programme de
Ville-Marie
Montréal 

Les plantes d'intérieur

Quand rentrer ses plantes à l'intérieur pour l'hiver ?

LA TEMPÉRATURE NOCTURNE EST INFÉRIEURE À 10 °C ET LES NUITS SE RALLONGENT

Les plantes tropicales, qui sont plus sensibles aux variations de température, doivent être les premières à quitter le jardin (ex: palmiers et hibiscus). Les plantes succulentes et les cactus peuvent généralement tolérer des températures plus fraîches.

PÉRIODE D'ACCLIMATATION

Si possible, rentrez vos plantes pendant la nuit et sortez-les durant la journée pendant une période de 7 jours consécutive. Sans cette période d'acclimatation, certaines espèces perdront leur feuillage ou leurs fleurs. Pas d'inquiétude, d'autres apparaîtront lorsque les plantes se seront adaptées à leur environnement.

PLANTES À REMPOTER

Il est mieux de le faire quelques semaines avant de les rentrer pour qu'elles puissent se remettre du choc du rempotage.

Quoi surveiller ?

LA PRÉSENCE D'INSECTES

1. Douchez-les à l'eau tiède afin de déloger les ravageurs qui peuvent s'y trouver. Inspectez vos végétaux. Portez une attention aux nouvelles pousses et sous les feuilles où se logent la plupart des insectes suceurs.
2. Trempez votre plante pendant au moins 10 minutes pour enlever les insectes dans le terreau.
3. Taillez la plante au besoin et enlever les feuilles mortes.
4. Laissez-la bien s'égoutter avant de la rentrer à l'intérieur.

LES BONNES CONDITIONS

- Placez la plante dans l'endroit le plus ensoleillé de la maison pour l'acclimater à la réduction de luminosité (1 à 2 semaines).
- Augmentez l'humidité ! Les maisons sont très sèches quand on commence à chauffer. Installez un humidificateur réglé entre 30 et 50%.
- Un éclairage artificiel supplémentaire est une excellente idée pour les coins les plus sombres.
- **Ne fertilisez pas** les plantes, car elles poussent moins dû au manque de lumière et d'humidité. Elles auront ainsi moins besoin d'arrosage.



ALEURODE

Insectes blanchâtres de 1 mm, se trouvant sous les feuilles ou les jeunes pousses.

Symptômes : le feuillage jaunit et flétrit.

Traitements :

- Tailler et jeter les parties les plus atteintes.
- Utiliser des pièges collants
- Capturer les adultes volants à l'aide d'un aspirateur manuel.



PUCERON

Insecte de 2-4 mm. Corps mou et en forme de poire. Couleurs : vert, rouge, noir, rose, marron, ou bleuâtre.

Symptômes : le feuillage jaunit, flétrit ou se recroqueville.

Traitements :

- Jet d'eau puissant
- Tailler et jeter les parties les plus atteintes.
- Traitement au savon insecticide ou avec une macération d'ail



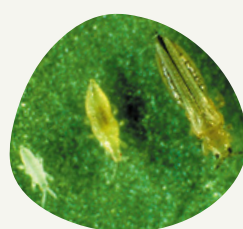
TÉTRANYQUE

Difficile à voir à l'œil nu plus souvent à l'envers des feuilles. Corps rougeâtre ou brunâtre de moins de 1 mm

Symptômes : décoloration du feuillage. Feuilles marquées de points pâles. Couleur du bronze ou des reflets argentés. Chute des feuilles. Fils d'araignées.

Traitements :

- Jet d'eau puissant
- Traitement au savon insecticide.



THRIPS

Insectes allongés, noirs jaunâtre de 1-2 mm.

Symptômes : feuillage couvert de petites taches blanches et argentées. Déformation des jeunes pousses. Présence d'excréments (petits points noirs).

Traitements :

- Jet d'eau puissant
- Traitement au savon insecticide.
- Utiliser des pièges collants



COCHENILLE FARINEUSE

Insectes blanchâtres 2-3 mm d'apparence cotonneuse.

Symptômes : le feuillage flétrit, se dessèche et tombe prématurément. Déformation des jeunes pousses.

Traitements :

- Diluez de l'alcool à friction dans de l'eau (1:10) et frottez régulièrement la plante avec le mélange
- Traitement au savon insecticide.



Le savon insecticide

Constitués de sels d'acides gras sélectionnés pour leur efficacité et moins toxiques pour les plantes que des recettes maisons

Mode d'action : agit par contact

Mode d'application : doit être vaporisé directement sur l'insecte